

SUPER-STILLE TRV

Modell: TRV3RF



MULTILINGUAL
MANUAL



Hurtigveiledning

SALUS Controls, Units 8-10,
Northfield Business Park,
Forge Way, Parkgate
Rotherham, S60 1SD

SALUS Controls GmbH,
Dieselstrasse 34,
63165 Mühlheim am Main,
Germany

Email: Support@salus-controls.dk



www.saluscontrols.com

SALUS Controls er medlem av Computime Group
SALUS Controls plc forbeholder seg retten til å endre spesifikasjoner,
design, konstruksjon og produktutvikling. Og materialer i produktene
som er oppført i denne brosjyren uten forvarsel.



Innledning

TRV3RF er en avansert, banebrytende termostatisk radiatorventil (TRV) den mest stillegående på markedet, designet for sømløs hjemmekomfort og energieffektivitet, noe som gjør den ideell for støysensitive miljøer. TRV3RF har et sofistikert modulerende hode som muliggjør presis styring ved at ventilen gradvis åpnes eller lukkes basert på romtemperaturen.

Ved hjelp av en intelligent temperaturkompenseringsalgoritme tilpasser TRV3RF seg dynamisk til miljøfaktorer som radiatorvarme, trekk eller sollys. Dette sikrer konsistente, nøyaktige romtemperaturer samtidig som energieffektiviteten optimaliseres. TRV3RF er perfekt for moderne, energibeviste hjem og gir ro, komfort og bærekraft i én og samme innovative pakke.

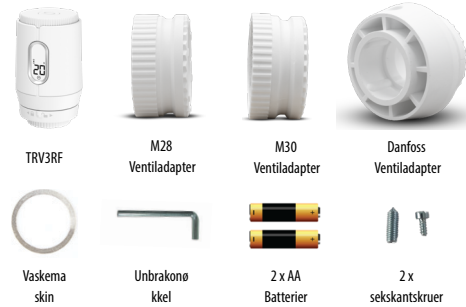
Produktsamsvar

Dette produktet er i samsvar med de grunnleggende kravene og andre relevante bestemmelser i direktivene 2014/53/EU og 2015/863/EU. Den fullstendige teksten til EU-samsvarserklæringen er tilgjengelig på følgende internettside: www.saluslegal.com.
(P) 2405-2480MHz, <14dBm

Sikkerhetsinformasjon

Brukes i samsvar med nasjonale forskrifter og EU-forskrifter. Bruk enheten som forutsatt, og hold den i tørr tilstand. Produktet er kun beregnet for innendørs bruk. Installasjonen må utføres av en kvalifisert person i samsvar med nasjonale forskrifter og EU-forskrifter.

Boks Innhold



Enhetskompatibilitet

TRV3RF er kompatibel med IT600-serien (SQ610, VS10RF, VS20RF, SQ610RF) og Elypso-serien. Vær oppmerksom på at den kun fungerer med UG600-, UGE600- og UG800-gatewayer.

Gateways



Receivers



Termostater

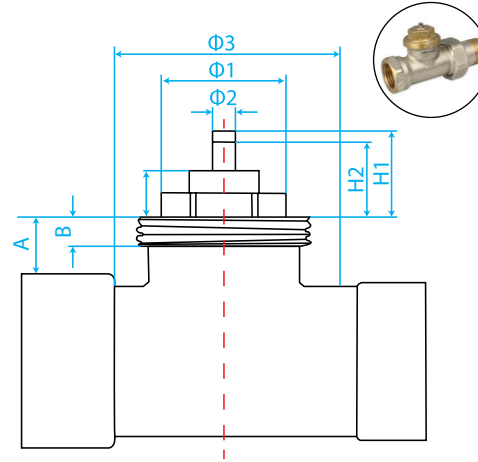


Ventilkompatibilitet

TRV3RF inkluderer tre adaptere som er utformet for å være kompatible med et bredt utvalg av ventiler som finnes på markedet. Før du begynner installasjonen, må du kontrollere at de eksisterende ventilene er kompatible med de medfølgende adapterne:

- **M28** (med eller uten skive)
- **M30**
- **Danfoss**-ventiler

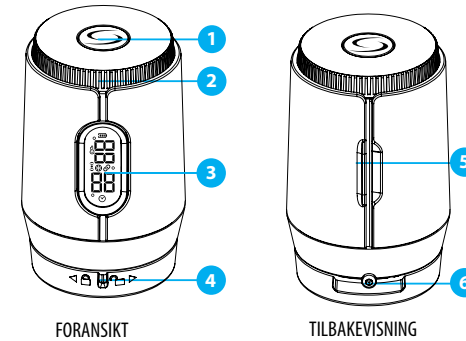
Dette trinnet sikrer riktig funksjonalitet og en sømløs installasjonsprosess.



| M28 (med skive) | M28 (uten skive) | M30 |
|-----------------|------------------|--------------|
| A > 9,5 mm | A > 9,5 mm | A > 6 mm |
| 5,3 < B < 8 mm | 5,3 < B < 8 mm | B < 5,1 mm |
| Ø1 < 21 mm | Ø1 < 21 mm | Ø1 < 7,2 mm |
| Ø2 < 7 mm | Ø2 < 7 mm | Ø2 < 25 mm |
| Ø3 < 35,5 mm | Ø3 < 35,5 mm | Ø3 < 36,5 mm |
| H1 < 12,7 mm | H1 < 12 mm | H1 ≤ 15,5 mm |
| H2 > 8,7 mm | H2 > 8,0 mm | H2 ≥ 11 mm |
| 7,5 < H3 < 8 mm | H3 < 7,5 mm | H3 ≤ 10,2 mm |

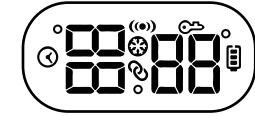
*For Danfoss-ventiler kan vi fortsette med den medfølgende RAadapteren.

Produktbeskrivelse



1. Funksjon/oppsett-knapp
2. Dial Ring
3. Digital skjerm
4. Lås / lås opp ventiladapter
5. Batterideksel
6. Låsesplint

Ikoner og display

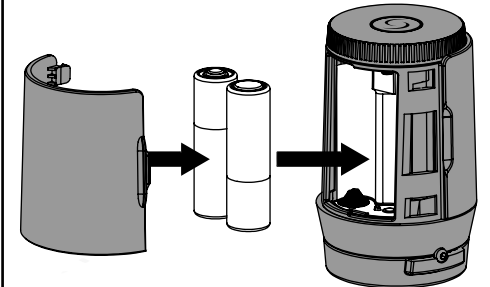


| | |
|--|--|
| | Batterinivå |
| | Nøkkellås |
| | RF-status |
| | Av-modus (frostbeskyttelse) |
| | Bindende status |
| | Planleggingsmodus |
| | Temperatur og annen informasjon for vertikal plassering av TRV |
| | Temperatur og annen informasjon for horisontal plassering av TRV |

Installasjonsprosessen

1

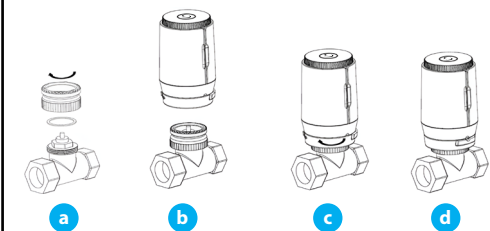
Fjern batteridekslet og sett inn batteriene i TRV-enheten som vist på bildet nedenfor.



2

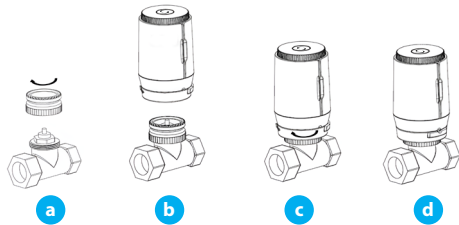
Monter TRV-hodet på radiatorventilen ved hjelp av den bestemte adapteren.

M28 - Vennligst sjekk om ventilen krever skiven for riktig installasjon.



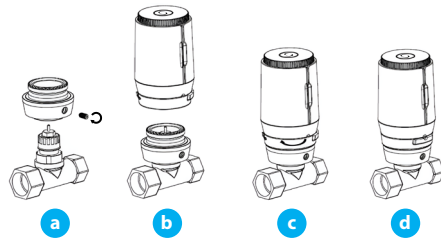
Merk: Adapteren må skrues godt fast på ventilen for hånd. Unngå å bruke verktøy for å stramme adapteren, da dette kan skade komponentene eller påvirke kompatibiliteten.

M30 - Følg instruksjonene nedenfor.



Merk: Adapteren må skrues godt fast på ventilen for hånd. Unngå å bruke verktøy for å stramme adapteren, da dette kan skade komponentene eller påvirke kompatibiliteten.

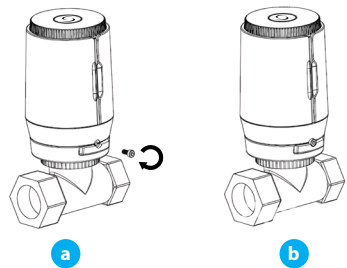
Danfoss Valve - Følg instruksjonene nedenfor.



Merk:

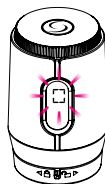
- Adapteren må skrues godt fast på ventilen for hånd. Unngå å bruke verktøy for å stramme adapteren, da dette kan skade komponentene eller påvirke kompatibiliteten.
- Bruk den medfølgende unbrakonøkkelen til å feste adapteren på plass ved å til den medfølgende inbussskruen.

Valgfritt - TRV-enheten har en låsepinne, festet med den medfølgende sekskantskruen, som kan strammes med en unbrakonøkkel for å forhindre uønsket demontering fra adapteren og sørge for ekstra sikkerhet.



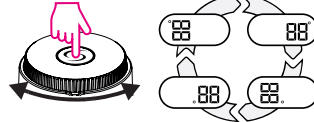
Første oppsett

1 Ved første oppstart vil displayet vise symbolet [] . Dette symbolet vil forbli synlig til aktuatorspindelen er trukket helt inn. Ingen inndata er nødvendig så lenge dette symbolet er aktivt.



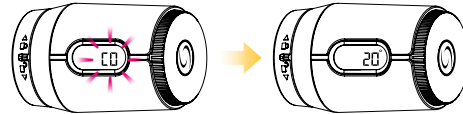
2

Juster displayets retning ved hjelp av ringingen slik at TRV-enheten kan installeres i en hvilken som helst posisjon, enten den er horisontal eller vertikal. Bekreft ved å trykke på Setup-knappen.



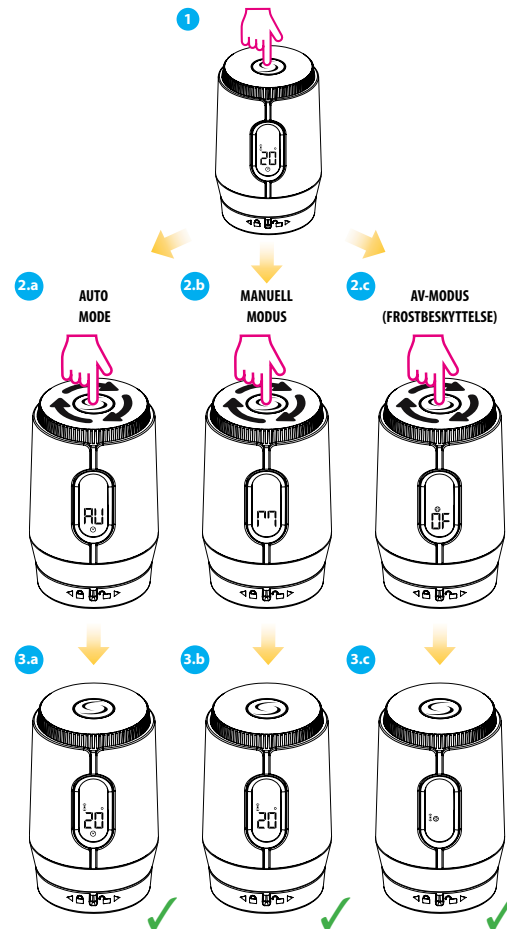
3

Kalibreringsmodus - Etter at du har justert displayets retning, går TRV-enheten inn i kalibreringsmodus, og på skjermen vises: [] . Når kalibreringen er fullført, vil skjermen vise settpunkttemperaturen.

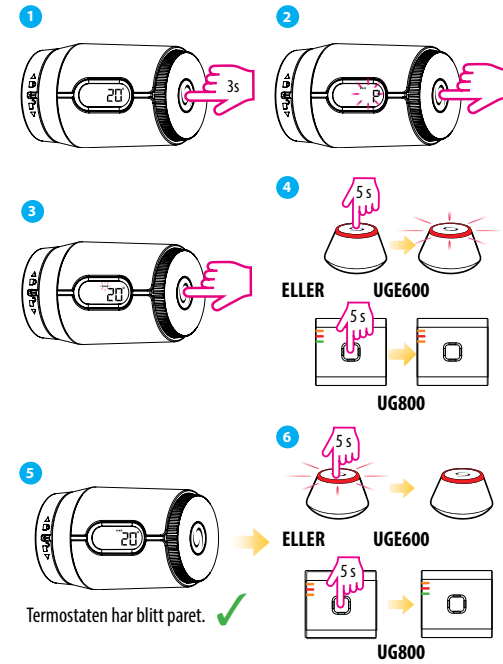


Sorg for at ventilen er installert før kalibreringen. Hvis dette ikke gjøres, vil displayet vise feilkoden [] .

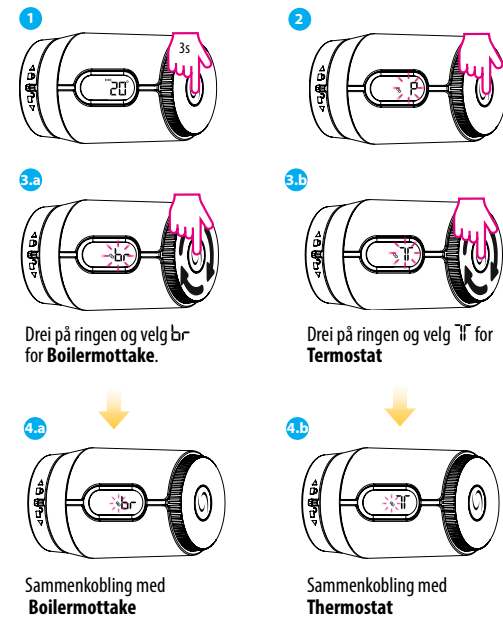
Driftsmoduser



TRV-paring med gateway i frakoblet modus



TRV-paring med termostat og/eller mottaker i frakoblet modus



Forsikre deg om at alle enheter som skal sammenkobles er i sammenkoblingsmodus samtidig for å sikre tilkoblingsprosessen.

TRV-paring med gateway i online-modus



TRV-paring med termostat i online-modus

